

# 2025年2月 入江不動産おススメ物件情報!!

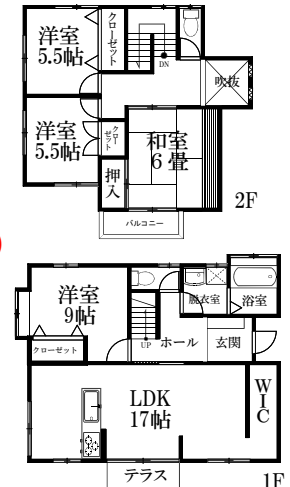


**戸建**  
R6年9月リノベーション完了!!  
**宇美町ひばりが丘2**  
西鉄バス 徒歩  
【ひばりが丘西口】停 4分

販売価格 **2,180** 万円 (税込)  
月々のお支払い **53,843円** ※諸条件は下記記載



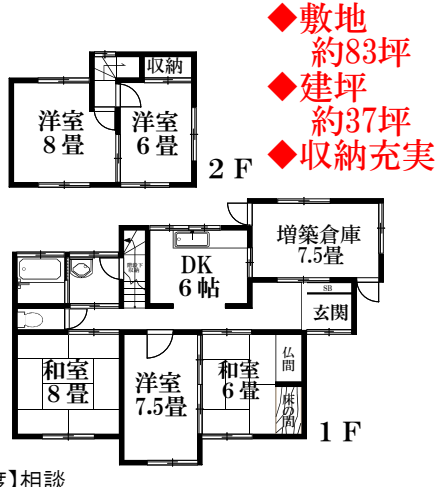
- 《リノベ概要》
- ◆外壁・屋根 塗装
  - ◆水廻り設備 交換
  - ◆建具新調
  - ◆クロス貼替
  - ◆フローリング 貼替(1F)
  - ◆駐車場増設
  - ◆収納増設 etc...



【所在地】糟屋郡宇美町ひばりが丘2丁目  
【交通】西鉄バス「ひばりが丘西口」停徒歩約4分  
【土地面積】204.68㎡(61.91坪)  
【建物面積】112.32㎡(33.97坪)  
【構造】木造セメント瓦葺2階建  
【間取り】4SLDK(間取図参照)【駐車】3台  
【築年月】昭和63年3月【現況】空家【引渡】即

**戸建**  
閑静な住宅街  
**宇美町桜原1丁目**  
西鉄バス 徒歩  
【早見口】停 4分

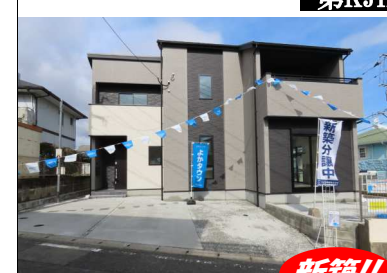
販売価格 **1,980** 万円  
月々のお支払い **48,903円** ※諸条件は下記記載



【所在地】宇美町桜原1丁目  
【交通】西鉄バス「早見口」停徒歩約4分  
【土地面積】275.18㎡(83.24坪)  
【建物面積】124.53㎡(37.67坪)  
【構造】木造瓦葺2階建  
【間取り】6LDK(間取図参照)【駐車】1台  
【築年月】昭和53年8月【現況】空家【引渡】相談

**戸建**  
敷地内駐車3台可!  
**志免町向ヶ丘1丁目**  
西鉄バス 徒歩  
【坂瀬】停 7分

販売価格 **4,398** 万円 (税込)  
月々のお支払い **108,625円** ※諸条件は下記記載



- ◆閑静な住宅街  
◆東南角地  
◆広々リビング17.7帖  
◆駐車スペース3台!!



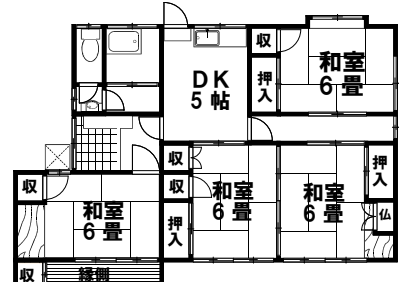
【所在地】糟屋郡志免町向ヶ丘1丁目  
【交通】西鉄バス「坂瀬」停 徒歩約7分  
【土地面積】200.08㎡(60.52坪)  
【建物面積】104.71㎡(31.67坪)【構造】木造アスファルトシングル葺2階建  
【間取り】4SLDK(間取図参照)【駐車】3台【築年月】令和7年2月  
【現況】完成済【引渡】即

**戸建**  
敷地面積約70坪!!  
**篠栗町大字高田**  
JR篠栗線 徒歩  
【篠栗】駅 13分

販売価格 **1,450** 万円  
月々のお支払い **35,813円** ※諸条件は下記記載



- ◆平家建4DKの戸建  
◆リノベーション向けの物件となります  
◆住宅建設用地としても販売中



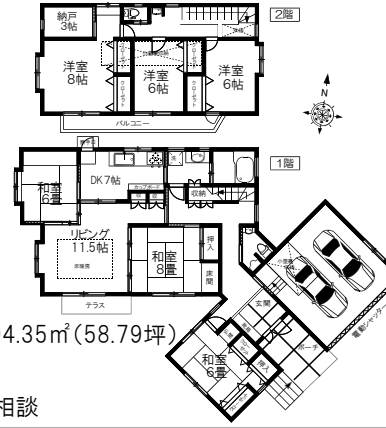
【所在地】糟屋郡篠栗町大字高田  
【交通】JR篠栗線「篠栗」駅徒歩約13分【土地面積】231.57㎡(70.04坪)  
【建物面積】84.05㎡(25.42坪)【構造】木造瓦葺平家建  
【間取り】4DK(間取図参照)【駐車】複数台可(※車種によります)  
【築年月】昭和46年12月【現況】空家【引渡】即

**戸建**  
閑静な住宅街  
**志免町石橋台**  
西鉄バス 徒歩  
【桜丘第一】停 4分

販売価格 **4,580** 万円  
月々のお支払い **113,121円** ※諸条件は下記記載



- ◆三方角地6SLDK  
◆敷地面積約90坪  
◆2世帯住宅など大家族にお勧め



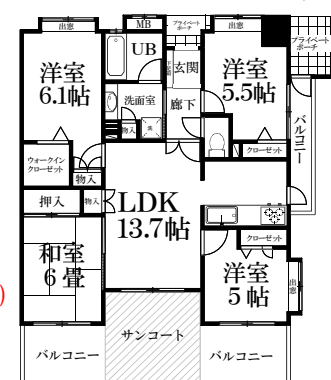
【所在地】糟屋郡志免町石橋台  
【交通】西鉄バス「桜丘第一」停 徒歩約5分  
【土地面積】297.76㎡(90.07坪)【建物面積】194.35㎡(58.79坪)  
【構造】木造セメント瓦葺2階建  
【間取り】6SLDK(間取図参照)【駐車】3台  
【築年月】平成11年11月【現況】居住中【引渡】相談

**マンション**  
ペット飼育相談可!!  
**篠栗町大字尾仲**  
JR篠栗線 徒歩  
【門松】駅 18分

販売価格 **2,180** 万円  
月々のお支払い **54,734円** ※諸条件は下記記載



- ◆広々ワイドバルコニー  
◆近隣商業施設多数  
◆ハウスクリーニング済



【所在地】糟屋郡篠栗町大字尾仲【交通】JR篠栗線「門松」駅徒歩約18分  
【専有面積】78.01㎡(23.59坪)【バルコニー面積】23.50㎡(7.10坪)  
【間取り】4LDK(間取図参照)【駐車】1台付【構造】鉄筋コンクリート造陸屋根10階建  
【築年月】平成18年10月【管理費】9,600円【修繕積立金】21,800円【現況】空【引渡】即

※月々支払い金額は福岡銀行より全額借入・自己資金0円・40年払い・変動金利0.875%・ボーナス払い無しの場合で計算した金額です。※借入れ金融機関により、条件等(金利・返済年数・返済額)が異なります。別途諸費用がかかります。



福岡県知事 (10) 第9256号 (社) 福岡県宅地建物取引業協会<仲介>  
**入江不動産株式会社**

宇美店

資金計画 (住宅ローン) 等のご相談もお気軽に!!  
**TEL 0120-405-088** 土日祝日 営業中!! (水曜定休)

●掲載物件の概要は令和6年9月23日現在のものです。●広告有効期限:令和6年10月11日 万一成約の場合はご容赦下さい。●成約の際には仲介手数料を申し受けます。●取引態様/仲介